

فرم اطلاعات خدمت/زیر خدمت جهت ارائه روی پایگاه اطلاع رسانی دستگاه

عنوان خدمت: ارزیابی، تشخیص و اعلام نظر در مورد **شناسه خدمت:** ۱۴۰۶۱۱۲۲۰۰۰

اثرات زیستمحیطی استقرار و بهره برداری طرح ها و پروژه

های عمرانی و تولیدی و خدماتی

نوع خدمت: خدمت به شهروندان (G2C) ■ خدمت به کسب و کار (G2B) ■ خدمت به دیگر دستگاه های دولتی (G2G) ■

شرح خدمت:

- هدف این سیستم مکانیزه کردن روند ارزیابی محیط زیست سازمان حفاظت محیط زیست می باشد و از لحظه استعلام از سازمان، تا تصمیم گیری سازمان حفاظت محیط زیست مبنی بر صدور یا عدم صدور مجوز را در بر می گیرد.
- تمامی سازمانها و نهادهای دولتی و غیر دولتی که متولی احداث و بهره برداری از پروژه های مشمول ارزیابی زیست محیطی کشور می باشند 51 پروژه جهت اخذ مجوز مطابق چارت فرایند هایی را طی میکنند.
- در مواردی که امکان تعیین کد ضابطه استقرار برای واحد درخواستی متقاضی در ادارات کل حفاظت محیط زیست استانهای مربوطه وجود نداشته باشد مراتب پس از اخذ شرح دقیق فرآیند تولید (شامل نوع و میزان مواد اولیه، نوع و میزان مواد تولیدی، محل تامین مواد اولیه و آلایندهای تولید شده) در فرآیند و جواز تاسیس صادره از سازمان صنایع و معادن استان، پرسشنامه زیست محیطی تکمیل شده مورد تایید ادارات کل به انضمام گزارش کارشناسی استان جهت تعیین ضوابط استقرار به دفتر ارزیابی زیست محیطی ارسال می گردد که مراتب در کارگروه ماده ۷ ضوابط استقرار صنایع موضوع مصوبه شماره ۷۸۹۴۶/ت/۳۹۱۲۷ ه مورخ ۹۰/۴/۱۵ مطرح و کد جدید و یا تطبیق با کدهای موجود در کمیته مذکور انجام می پذیرد و مراتب به ادارات کل ارسال می شود.
- در مواردی که امکان اجرای ضوابط استقرار در استان مربوطه وجود نداشته باشد مراتب جهت طرح موضوع در کارگروه ماده ۸ ضوابط استقرار به دفتر ارزیابی زیست محیطی ارسال میگردد تا در کمیته به ریاست معاون محیط زیست انسانی و شرکت معاون وزارت صنایع و معادن، راه و شهرسازی، نیرو، نفت و جهاد کشاورزی مطرح و مورد تصمیم گیری قرار می گیرد.
- پاسخگویی به شکایات: این پاسخگویی شامل شکایات مستقیم از ارباب رجوع و یا نامه های واصله از دفتر ارزیابی عملکرد می باشد. ضمناً موضوع پاسخگویی به نامه های واصله از طریق نمایندگان مجلس از دفتر ارزیاب بصورت می گیرد.

مدارک مورد نیاز:

پروژه های مشمول ارزیابی زیست محیطی ۵۱ عنوان

مشخصات کلی طرح/پروژه

اهداف ، نیازها و ضرورت های طرح یا پروژه

قوانین، مقررات و استانداردهای محیط زیستی مرتبط با طرح

گزینه های مکانی و فنی طرح

موقعیت مکان پیشنهادی طرح (روی نقشه با ذکر فواصل از کلیه کاربری های موجود در منطقه)

فازبندی کلی طرح و تشریح ریز فعالیت های طرح

نمودار خط تولید و تشریح فرآیندها برای واحدهای صنعتی و معدنی (تولیدی)

تاسیسات جانبی و پروژه های پی آیند

ویژگی های طرح

تشریح مرحله آماده سازی و اقدامات زیر بنایی که منجر به تغییر و تخریب محیط زیست می شود

آلاینده ها و پسماندهای مهم تولید شده

خطرات و سوانح

تشریح وضعیت موجود محیط زیست منطقه

پیش بینی آثار و پیامدهای طرح

نتیجه گیری از ارزیابی

مقایسه بین گزینه های فنی مکانی

اثرات منفی شناسایی شده (برای گزینه انتخاب شده)

مشخصات مسئولین و تجربیات ارزیابی

استقرار صنایع

۱. جواز تاسیس

۲. مجوز تغییر کاربری

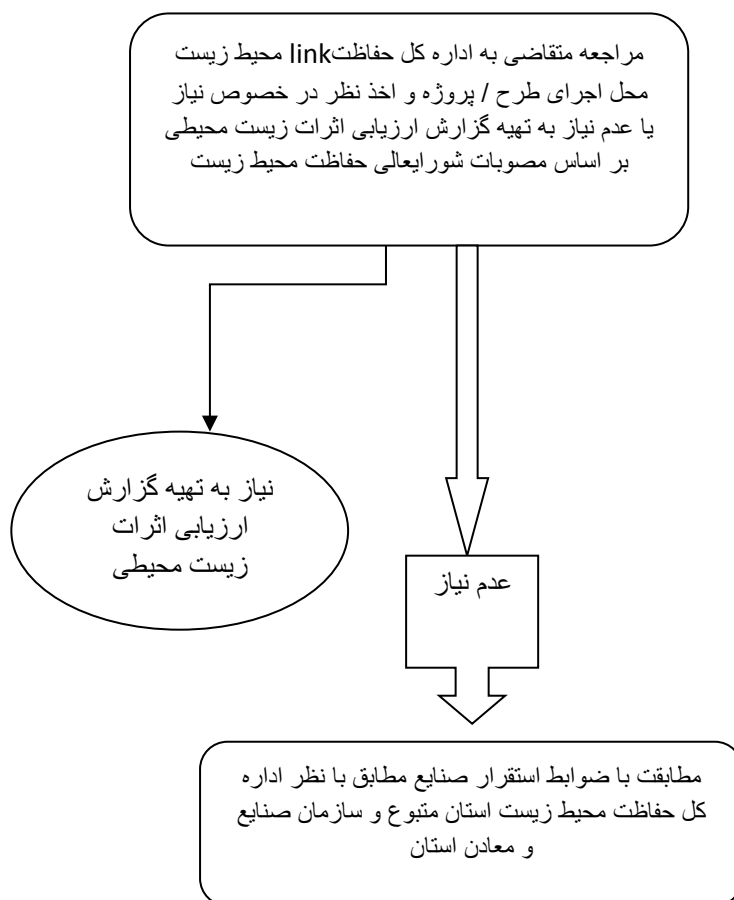
۳. مجوز تامین آب ، برق و گاز

۴. فرآیند تولید

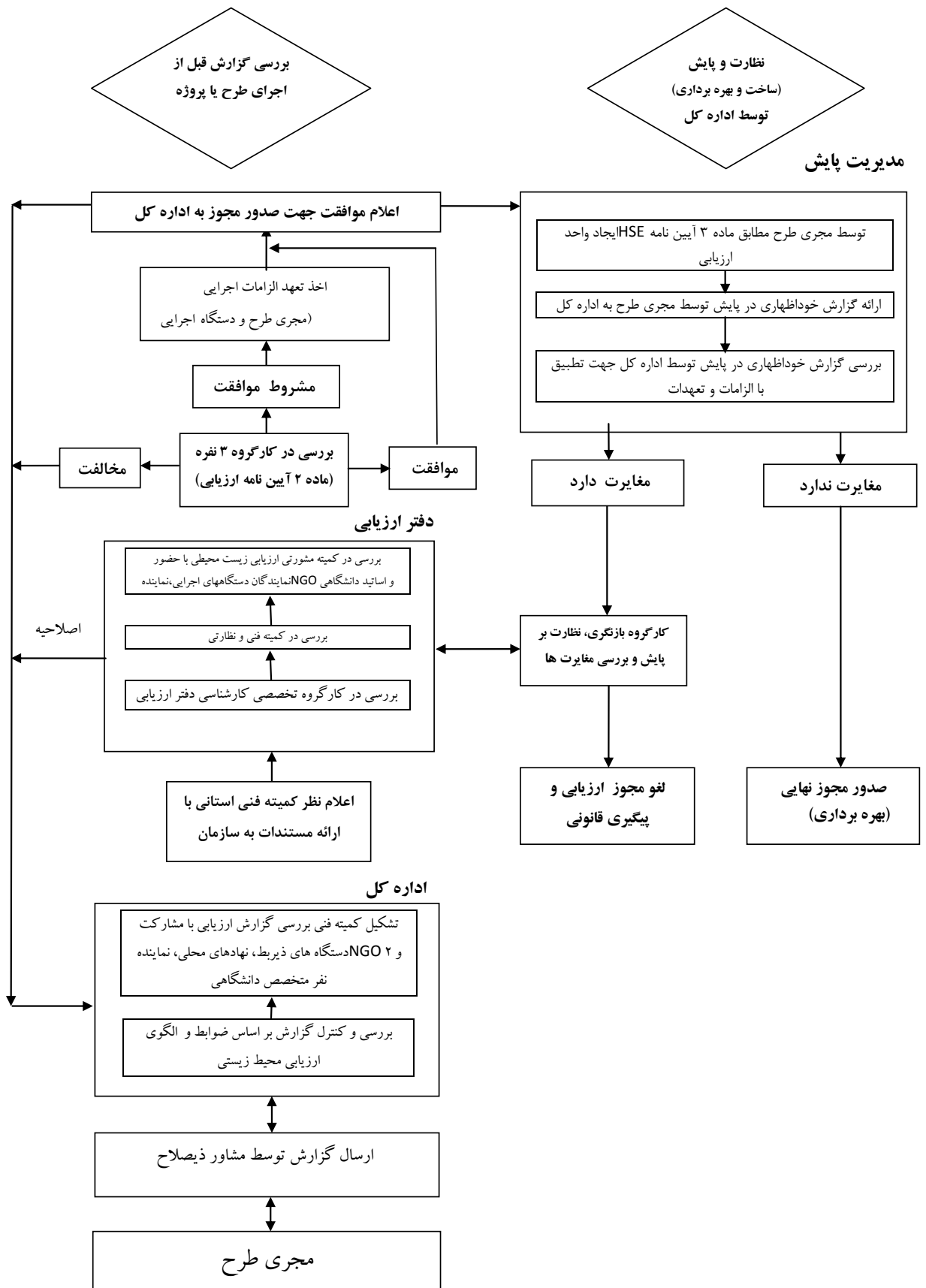
تکمیل پرسشنامه زیست محیطی و ارائه گزارش کارشناسی و گزارش بازدید استان مربوطه

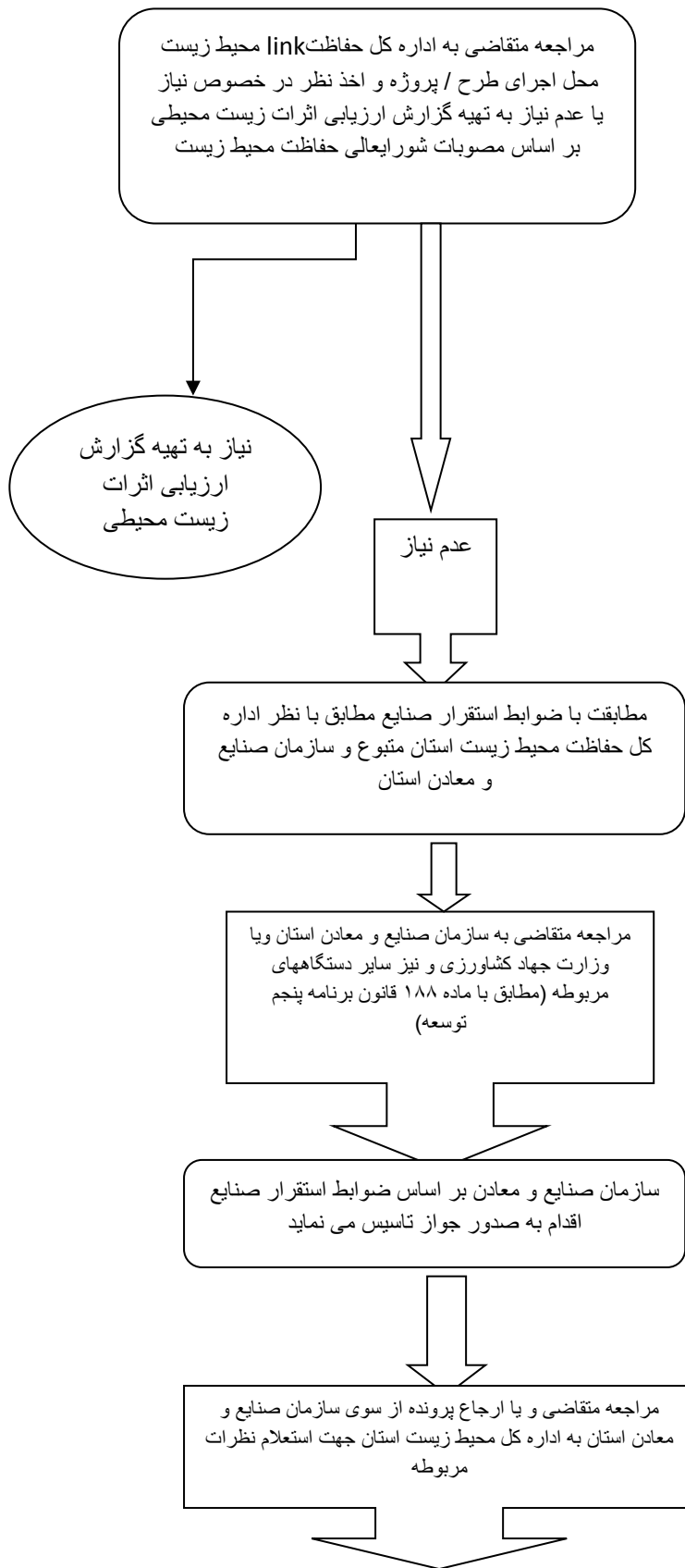
نوع دسترسی به خدمات		تایید	
متوسط مدت زمان ارائه خدمت:		طبق قانون ۴۵ روز کاری جهت ارزیابی به طور متوسط ده روز کاری جهت استقرار	
ساعات ارائه خدمت:		در ساعات کاری ادارات دولتی	
تعداد بار مراجعه حضوری		حسب مورد متفاوت میباشد	
هزینه ارائه خدمت(ریال) به خدمت گیرندگان		مبلغ(مبالغ)	شماره حساب (های) بانکی
		براساس تعرفه مصوب دولت نفر ساعتی کارشناسی	
		...	
اینترنتی (پیوند صفحه ارائه خدمت بصورت الکترونیکی با کلیک روی نماد  کاربر را هدایت کند)		<input type="checkbox"/>	
پست الکترونیک: (آدرس پست الکترونیک خدمت جهت پاسخگویی یا  ارتباط با متقاضی)		<input type="checkbox"/>	
تلفن گویا یا مرکز تماس: (در صورت وجود ارائه شماره مرکز تماس یا تلفن گویا با کلیک روی نماد نمایش داده شود) 		<input type="checkbox"/>	
تلفن همراه (پیوند دریافت برنامه کاربردی ارائه خدمت روی  تلفن همراه)		<input type="checkbox"/>	
پیام کوتاه (شماره سامانه پیامکی ارائه خدمت در صورت وجود با کلیک روی نماد نمایش داده شود) 		<input type="checkbox"/>	
دفاتر ارائه خدمت یا دفاتر پیشخوان خدمات (لیست بازشونده یا پیوند آدرس دفاتر ارائه خدمت یا دفاتر پیشخوان  ارائه خدمت)		<input type="checkbox"/>	

نمودار مراحل دریافت خدمت/زیر خدمت: نمودار ارتباطی فرایندهای خدمت: مکانیزاسیون نظام ارزیابی محیط زیست

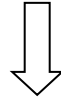


نمودار ارتباطی فرایند پروژه های مشمول ارزیابی زیست محیطی



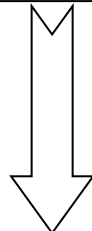


بررسی فرآیند تولید واحد متقاضی و تهیه و تنظیم
پرسشنامه زیست محیطی جهت تعیین کد استقرار توسط
اداره کل محیط زیست استان



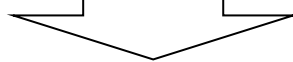
در صورت عدم تطابق فعالیت واحد با گروه ها و رده های
موجود ضوابط استقرار، موضوع جهت تعیین ضابطه به معاونت
محیط زیست انسانی (دفتر ارزیابی اثرات زیست محیطی)
منعکس و مراتب مورد استعلام قرار می گیرد

بررسی پرونده متقاضی (فرآیند و نحوه تولید، ظرفیت
تولید، پرسشنامه زیست محیطی و تصویر جواز تاسیس
واحد و محل پیشنهادی استقرار واحد در کارگروه ماده ۷
ضوابط استقرار صنایع و واحدهای خدماتی



در صورت استقرار واحد در مناطق حساس نظیر مناطق
حفاظت شده و یا مناطق ساحلی اخذ نظر معاونت های
محیط زیست طبیعی و دریایی سازمان الزامی است

اعلام کد استقرار واحد توسط کارگروه ماده ۷ ضوابط استقرار
(مستقر در دفتر ارزیابی اثرات زیست محیطی) جهت ایجاد وحدت
رویه برای اجرا توسط کلیه ادارات کل محیط زیست استان ها



بررسی محل پیشنهادی جهت استقرار واحد توسط اداره کل محیط زیست استان با رعایت ضوابط اعلام شده

در صورت رعایت کلیه حرائم و فواصل مربوطه ، صدور نظریه مساعد و موافق و انعکاس به سازمان صنایع و معادن استان

در صورت عدم تطابق محل پیشنهادی با ضوابط استقرار صنایع در صورت رعایت مقررات، اداره کل محیط زیست استان می تواند موضوع را جهت بررسی در کارگروه ستادی ماده ۸ ضوابط به دفتر ارزیابی زیست محیطی ارجاع دهد

ارجاع پرونده از سوی سازمان صنایع و معادن استان و یا وزارت جهاد کشاورزی به کارگروه مسکن و شهرسازی برای تعیین و تغییر کاربری زمین

اخذ مجوز تغییر کاربری

واردات دستگاهها و ماشین آلات توسط متقاضی

بهره برداری آزمایشی

بازدید توسط اداره کل حفاظت محیط زیست استان جهت صدور پروانه بهره برداری

پایش زیست محیطی توسط اداره کل محیط زیست استان

بررسی پرونده متقاضی در کارگروه ماده ۷ و در صورت موافقت ارجاع به کارگروه ماده ۸ ستادی ضوابط استقرار صنایع

طرح موضوع در کارگروه ماده ۸ ستادی مرکب از نمایندگان دستگاههای ذیربط و مدیران کل محیط زیست استان ها و عندالزوم با حضور نماینده دفتر زیستگاهها و امور مناطق سازمان

در صورت موافقت با اجرای طرح در کارگروه ماده ۸ ستادی موضوع به اداره کل محیط زیست استان جهت صدور نظر موافق با شروطی که تعیین گردیده، منعکس خواهد شد.

